

US Anschlussleitung mit IEC Gerätesteckdose C13, V-Lock, gerade



Netzstecker Nordamerika



Siehe unten:  
**Zulassungen und Konformitäten**

### Beschreibung

- Anschlussleitung ,
- Schutzklasse I , Stiftemperatur 70 °C
- mit V-Lock Verriegelungssystem

### Weblinks

[PDF-Datenblatt](#), [HTML-Datenblatt](#), [Allgemeine Produktinformation](#), [Distributor-Stock-Check](#), [Zubehör](#), [Detailanfrage zu Typ](#)

### Technische Daten

Nenndaten UL/CSA	10A / 125VAC; 50/60Hz	Gerätestecker/-Dose	C13 gemäss IEC 60320-3 IEC 60320-1 , (Für kalte Bedingungen) Stiftemperatur 70 °C, 10A, Schutz- klasse I
Spannungsfestigkeit	> 2 kVDC zwischen L-N > 2 kVAC zwischen L/N-PE (1 min/50Hz)		
Zulässige Betriebstemperatur	-25 °C bis 70 °C		
IP-Schutzgrad	Frontseite IP20 gemäss IEC 60529		
Berührungsschutz	Geeignet für Geräte der Schutzklasse I gemäss IEC 61140		
Klemme	angespritzt		
Material: Gehäuse	PVC, schwarz		

### Zulassungen und Konformitäten

Detaillierte Informationen zu Zulassungen, Normanforderungen, Verwendungshinweisen und Prüfdetails finden Sie in [Details über Zulassungen](#)

SCHURTER Produkte sind grundsätzlich für den Einsatz im industriellen Umfeld ausgelegt. Sie verfügen über Zulassungen unabhängiger Prüfstellen gemäss nationaler und internationaler Normen.

Produkte mit spezifischen Eigenschaften und Anforderungen wie sie etwa im Bereich Automotive nach IATF 16949, der Medizintechnik gemäss ISO 13485 oder in der Luft- und Raumfahrt gefordert werden, können ausschliesslich mit kundenspezifischen, individuellen Vereinbarungen durch SCHURTER angeboten werden.

### Zulassungen

Durch das Zulassungszeichen bescheinigen die Prüfstellen die Einhaltung der sicherheitstechnischen Anforderungen, die an elektronische Produkte gestellt werden.

Zulassung Referenztyp: 6051.2001

Zulassungslogo	Zertifikat	Zulassungsstelle	Beschreibung
	<a href="#">UL Zulassungen</a>	UL	UL Ausweisnummer:
	<a href="#">CSA Zulassungen</a>	CSA	CSA Zertifizierungsdatensatz:

### Produktnormen

Produktnormen, welche referenziert werden

Organisation	Design	Norm	Beschreibung
	Ausgelegt gemäss	IEC 60320-1	Gerätekupplungen für Haushalt und ähnliche allgemeine Zwecke
	Ausgelegt gemäss	IEC 60320-3	Gerätekupplungen für Haushalt und ähnliche allgemeine Zwecke







## Anwendungsnormen

Anwendungsnormen, in welchen die Produkte entsprechend verwendet werden können

Organisation	Design	Norm	Beschreibung
	Geeignet für Anwendungen gemäss	IEC/UL 62368-1	Einrichtungen für Audio/Video-, Informations- und Kommunikationstechnik - Teil 1: Sicherheitsanforderungen

## Konformitäten

Das Produkt ist konform mit folgenden Richtlinien

Identifikation	Details	Aussteller	Beschreibung
	<a href="#">CE-Konformitätserklärung</a>	SCHURTER AG	Die CE-Kennzeichnung erklärt, dass das Produkt gemäss der EU-Vordnung 765/2008 den geltenden Anforderungen genügt, die in den Harmonisierungsrechtsvorschriften der Gemeinschaft über ihre Anbringung festgelegt sind.
	<a href="#">UKCA-Konformitätserklärung</a>	SCHURTER AG	Die UKCA-Kennzeichnung erklärt, dass das Produkt gemäss dem Britischen Amendment zur Verordnung (EC) 765/2008 den geltenden Anforderungen genügt.
	RoHS	SCHURTER AG	Richtlinie RoHS 2011/65/EU, Ergänzung (EU) 2015/863
	China RoHS	SCHURTER AG	Das Gesetz SJ/T 11363-2006 (China RoHS) ist seit dem 1. März 2007 in Kraft. Ähnlich wie bei der EU-Richtlinie RoHS.
	REACH	SCHURTER AG	Am 1. Juni 2007 trat die Verordnung (EG) Nr. 1907/2006 zur Registrierung, Bewertung, Zulassung und Beschränkung chemischer Stoffe 1 (kurz: "REACH") in Kraft.
		SCHURTER AG	V-Lock Auszugssicherungen basieren auf einer passenden Stecker-Dosen-Kombination. Die Produkte haben eine vorgesehene Öffnung zum Einrasten des Nockens an der Steckdose. Das V-Lock-System verhindert ein ungewolltes Trennen des Stecksystems.

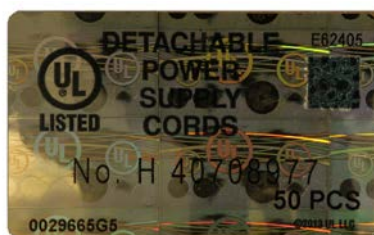
## Alle Varianten

Dose		Kabel				Stecker					Bestell-Nummer
Typ	V-Lock	Kabeltyp	Leiterquerschnitt	Länge [m]	Farbe	Typ	Land	Norm	Bauform	Index	
C13	●	SJT 3x18 AWG	3 x 18 AWG	2.0	schwarz	Nordamerika	USA	NEMA 5-15	gerade	-	6051.2001

Sie können die Verfügbarkeit all unserer Produkte in Echtzeit prüfen: <https://www.schurter.com/de/info-center/support-tools/lagerbestand-distributor>

## Verpackungseinheit

60 ST



Holographische UL-Etikette auf Verpackung

Die Anschlussleitungen dürfen nur in den Originalverpackungen verschickt und gelagert werden. Diese Verpackungen müssen immer mit dem holographischen UL-Label versehen sein.

## Passende Stecker verriegelt

### Kategorie / Beschreibung

#### » Übersicht komplett



IEC Gerätestecker C14 mit Netzschalter 2-polig, Spannungswähler und Sicherungshalter 1- oder 2-polig	6766
IEC Gerätestecker C14 mit Sicherungshalter 2-polig, Netzschalter 2-polig, Spannungswähler	GRM1
IEC Gerätestecker C14 mit Filter, Sicherungshalter 1- oder 2-polig, Spannungswähler, Netzschalter 2-polig, "Lock and Shield"-Montage	GRM2
IEC Gerätestecker C14 mit Filter, Sicherungshalter 1-oder 2-polig (5x20 mm oder 6.3x32 mm), Bowden-Netzschalter, Spannungswähler (Stufen)	CD-Bowdenzug
IEC Gerätestecker C14 mit Hochfrequenz-Filter, X2Y-Technologie, ECO Design, front- oder rückseitige Montage	5150
	...

#### Gerätestecker Übersicht komplett



6080, Montage: Schraub, Gerätestecker: IEC C14	6080
6010, Montage: Schnapp, Löt- / Steck- / Schraub- / Leiterplattenanschluss, Gerätestecker: IEC C14	6010
6015, Montage: Schnapp, Löt- / Steck- / Schraub- / Leiterplattenanschluss, Gerätestecker: IEC C18	6015
6048, Montage: Schraub, Gerätestecker: IEC C14	6048
6061, Montage: Schraub, Gerätestecker: IEC C14	6061
	...

#### Gerätesteckerkombielement Übersicht komplett



DF11, Montage: Schraub, Wippenschalter: unbeleuchtet oder beleuchtet 2-polig, Steckanschlüsse 6.3 x 0.8 mm, Gerätestecker: IEC C14, Ohne Sicherungshalter: Geeignet für Geräte der Schutzklasse I oder II 0 DF11, Montage: Schraub, Steckanschlüsse 6.3 x 0.8 mm, Ohne Sicherungshalter: Wippenschalter, unbeleuchtet oder beleuchtet, 2-polig, Gerätestecker: IEC C14, 250 VAC, verdrahtet, Geeignet für Geräte der Schutzklasse I oder II 0 DF11, Gerätesteckerkombielement C14, 55°C, Ausführung: L: N: Erde: : Sicherungshalter: Farbe: Bauform: Mass S: Ausstattung: 0 DF11, Montage: Schnapp/Schraub, Gerätestecker: IEC C14, Ohne Sicherungshalter: : schwarz, Geeignet für Geräte der Schutzklasse I oder II 0 DF11, Montage: Schnapp/Schraub 8 mm, Steckanschlüsse 6.3 x 0.8 mm, IP40.: schwarz, Gerätestecker: IEC C14, Geräteschutzschalter TA45, A, unbeleuchtet, Schutzklasse I oder II 0 DF11, Montage: Schnapp/Schraub, mm, Ohne Sicherungshalter: : IEC Geeignet für Geräte der Schutzklasse I oder II 0	DF11
DD11, Montage: Schraubbefestigung, Wippenschalter: unbeleuchtet oder beleuchtet 2-polig, Steckanschlüsse 4.8 x 0.8 mm, Gerätestecker: IEC C14, Mit oder ohne Schutzabdeckung, Sicherungshalter: 1-/2-polig, Geeignet für Geräte der Schutzklasse I	DD11
DD21, Montage: Schraubbefestigung rückseitig, Wippenschalter: unbeleuchtet oder beleuchtet 2-polig, zusätzlich Steckanschluss 4.8 x 0.8 mm Gerätestecker: IEC C14, Sicherungshalter: 1-/2-polig	DD21
DC11, Montage: Schraub, Wippenschalter: unbeleuchtet oder beleuchtet 1-/2-polig, Steckanschlüsse 4.8 x 0.8 mm, Gerätestecker: IEC C14, Ohne Sicherungshalter: Geeignet für Geräte der Schutzklasse I oder II	DC11
DC21, Montage: Schraub rückseitig, Wippenschalter: unbeleuchtet oder beleuchtet 2-polig, Steckanschlüsse 4.8 x 0.8 mm Gerätestecker: IEC C14, Ohne Sicherungshalter:	DC21
	...

#### Gerätesteckerkombielement mit Netzfilter Übersicht komplett



DG12, Montage: : Schraub, 8 mm, 15 A, verdrahtet, Standard- und Medizinalversion, Gerätestecker: IEC C14 C18, Geräteschutzschalter TA35: DG12, Geeignet für Geräte der Schutzklasse I oder II	DG12
DD14, Montage: Schraubbefestigung, frontseitig, Filter, Standard- und Medizinalversion, Sicherungshalter: 1-/2-polig, 10 A, Wippenschalter: 2-polig, unbeleuchtet Gerätestecker: IEC C14, verdrahtet	DD14
DD12, Montage: Schraubbefestigung, frontseitig, Filter, Standard- und Medizinalversion, Sicherungshalter: 1-/2-polig, 10 A, Wippenschalter: 2-polig, unbeleuchtet Gerätestecker: IEC C14, verdrahtet	DD12
DA22 Montage: Schraubbefestigung, rückseitig, Leiterplatte, 10 A, Filter: Standard- und Medizinalversion, Sicherungshalter: 1-/2-polig, Gerätestecker: IEC C14, Geeignet für Geräte der Schutzklasse I	DA22
DC12, Montage: Schraub, front-/rückseitig, Filter, Standard- und Medizinalversion, Ohne Sicherungshalter: 10 A, Wippenschalter: 1-/2-polig, unbeleuchtet oder beleuchtet Gerätestecker: IEC C14, verdrahtet	DC12
	...

#### IEC-Steckerfilter Übersicht komplett



5121, Montage: : Schnapp/Schraub, 8 mm, 15 A, Standard- und Medizinalversion, Gerätestecker: IEC C14 : 5121, Geeignet für Geräte der Schutzklasse I	5121
5123, Montage: Schraub, front-/rückseitig, Filter: Standard- und Medizinalversion, Ohne Sicherungshalter: 10 A, Thermoplast / Stahl verzinkt Gerätestecker: IEC C14, Geeignet für Geräte der Schutzklasse I oder II	5123
5120, Montage: Schraub mit Kunststoff-Flansch, front-/rückseitig, Filter: Standard- und Medizinalversion, Ohne Sicherungshalter: 10 A, Thermoplast / Stahl verzinkt Gerätestecker: IEC C14, Geeignet für Geräte der Schutzklasse I oder II	5120
KFS, Montage: Schraub, frontseitig, Filter: Standardversion, Ohne Sicherungshalter: 10 A, Gerätestecker: IEC C14, verdrahtet	KFS

## Kategorie / Beschreibung

## Smart Connector Übersicht komplett



DT31, Montage: Schnapp, : Steckanschlüsse 6.3 x 0.8 mm, Gerätestecker: IEC C14, V-Lock, Geeignet für Geräte der Schutzklasse I 0 DT31, Montage: Schnapp, Steckanschlüsse 6.3 x 0.8 mm, V-Lock, Gerätestecker: IEC C14, 250 VAC, verdrahtet oder unverdrahtet, Geeignet für Geräte der Schutzklasse I 0 DT31, Smart Connector C14, 60°C, Ausführung: L: N: Erde: : Sicherungshalter: Farbe: Bauform: Mass S: Ausstattung: 0 DT31, Montage: Schnapp/Schraub, Gerätestecker: IEC C14, : : schwarz, V-Lock, Geeignet für Geräte der Schutzklasse I 0 DT31, Montage: Schnapp/Schraub 8 mm, Steckanschlüsse 6.3 x 0.8 mm, IP40, : schwarz, Gerätestecker: IEC C14, 15A, beleuchtet, Schutzklasse I 0 DT31, Montage: Schnapp/Schraub, mm, : IEC Geeignet für Geräte der Schutzklasse I 0

DT31

DS11, Montage: Schnapp, : Steckanschlüsse 6.3 x 0.8 mm, Gerätestecker: IEC C14, V-Lock, Geeignet für Geräte der Schutzklasse I 0 DS11, Montage: Schnapp, Steckanschlüsse 6.3 x 0.8 mm, V-Lock, Gerätestecker: IEC C14, 250 VAC, verdrahtet oder unverdrahtet, Geeignet für Geräte der Schutzklasse I 0 DS11, Smart Connector C14, 60°C, Ausführung: L: N: Erde: : Sicherungshalter: Farbe: Bauform: Mass S: Ausstattung: 0 DS11, Montage: Schnapp/Schraub, Gerätestecker: IEC C14, : : schwarz, V-Lock, Geeignet für Geräte der Schutzklasse I 0 DS11, Montage: Schnapp/Schraub 8 mm, Steckanschlüsse 6.3 x 0.8 mm, IP40, : schwarz, Gerätestecker: IEC C14, 15A, beleuchtet, Schutzklasse I 0 DS11, Montage: Schnapp/Schraub, mm, : IEC Geeignet für Geräte der Schutzklasse I 0

DS11