

## IEC Gerätestecker C8 polarisiert mit Netzschalter 1-polig



CMF2  
IEC Gerätestecker C8 polarisiert mit Netzschalter  
1-polig  
PCB

C8 polarisiert



70° C

### Beschreibung

- Einbau in Platten :  
Schraubbefestigung auf Leiterplatte , von oben / unten
- 2 Funktionen :  
Gerätestecker Schutzklasse II , Netzschalter 1-polig
- Für Leiterplatten-Montage

Siehe unten:  
[Zulassungen und Konformitäten](#)

### Merkmale

- Einfache Montage mit Zentrierzapfen und Schnappfedern für kostengünstige Montage auf Leiterplatten oder auf Leiterplatte bzw. Gehäuse geschraubt
- Elektrische Verbindung ist auf der Leiterplatte zu erstellen
- Standard CMF mit Schalter auf der rechten Seite
- Mit oder ohne Schutzabdeckung auf Rückseite
- Geeignet für den Einsatz in Geräten nach IEC/UL 62368-1

### Weitere Ausführungen auf Anfrage

- Netzschalter mit anderer Wippenbeschriftung

### Referenzen

Alternativ: unpolarisierte Version oder Schutzklasse

I [CMF1](#); [CMF3](#); [CMF1](#); [CMF3](#)

Letzte Bestellmöglichkeit: 30.03.2025

Letzter Liefertermin: 30.06.2025

### Weblinks

[PDF-Datenblatt](#), [HTML-Datenblatt](#), [Allgemeine Produktinformation](#),  
[Zulassungen](#), [Distributor-Stock-Check](#), [Zubehör](#), [Detailanfrage zu Typ](#)

### Technische Daten

Nennspannung IEC	2.5 A / 250 VAC; 50 Hz	Gerätetecker/-Dose	C8p in Anlehnung an IEC 60320-1, UL 60320-1, CSA C22.2 no. 60320-1 (Für kalte Bedingungen) Stiftemperatur 70 °C, 2.5A, Schutzklasse II
Nennspannung UL/CSA	2.5 A / 250 VAC; 60 Hz		
	7 A / 125 VAC; 60 Hz		
Spannungsfestigkeit	> 2.3 kVAC zwischen L-N > 2.8 kVAC zwischen L/N-PE (1 min/50 Hz)	Netzschalter	Wippschalter 1-polig, unbeleuchtet, gemäss IEC 61058-1 <a href="#">Technische Details</a>
Zulässige Betriebstemperatur	-25 °C bis 70 °C		
IP-Schutzgrad	Frontseite IP40 gemäss IEC 60529		
Berührungsschutz	Geeignet für Geräte der Schutzklasse II gemäss IEC 61140		
Klemme	Leiterplatten 1.6 mm		
Material: Gehäuse	Thermoplast, schwarz, UL 94V-0		

### Zulassungen und Konformitäten

Detaillierte Informationen zu Zulassungen, Normanforderungen, Verwendungshinweisen und Prüfdetails finden Sie in [Details über Zulassungen](#)



SCHURTER Produkte sind grundsätzlich für den Einsatz im industriellen Umfeld ausgelegt. Sie verfügen über Zulassungen unabhängiger Prüfstellen gemäss nationaler und internationaler Normen.

Produkte mit spezifischen Eigenschaften und Anforderungen wie sie etwa im Bereich Automotive nach IATF 16949, der Medizintechnik gemäss ISO 13485 oder in der Luft- und Raumfahrt gefordert werden, können ausschliesslich mit kundenspezifischen, individuellen Vereinbarungen durch SCHURTER angeboten werden.

### Zulassungen





Durch das Zulassungszeichen bescheinigen die Prüfstellen die Einhaltung der sicherheitstechnischen Anforderungen, die an elektronische Produkte gestellt werden.

Zulassung Referenztyp: CMF

Zulassungslogo	Zertifikat	Zulassungsstelle	Beschreibung
	<a href="#">VDE Zulassungen</a>	VDE	VDE Ausweisnummer: 40018468
	<a href="#">UL Zulassungen</a>	UL	UR Ausweisnummer: E96454
	<a href="#">CCC Zulassungen</a>	CCC	CCC Ausweisnummer: 2007010204227779

### Produktnormen

Produktnormen, welche referenziert werden

Organisation	Design	Norm	Beschreibung
	Ausgelegt gemäss	IEC 60320-1	Gerätekupplungen für Haushalt und ähnliche allgemeine Zwecke
	Ausgelegt gemäss	IEC 61058-1	Geräteschalter - Teil 1: Allgemeine Anforderungen
	Ausgelegt gemäss	UL 60320-1	Norm für Befestigungsstecker und Steckdosen
	Ausgelegt gemäss	CSA C22.2 no. 60320-1	Allgemeine Anwendung, Befestigungsstecker und ähnliche Verdrahtungsanschlüsse

### Anwendungsnormen

Anwendungsnormen, in welchen die Produkte entsprechend verwendet werden können

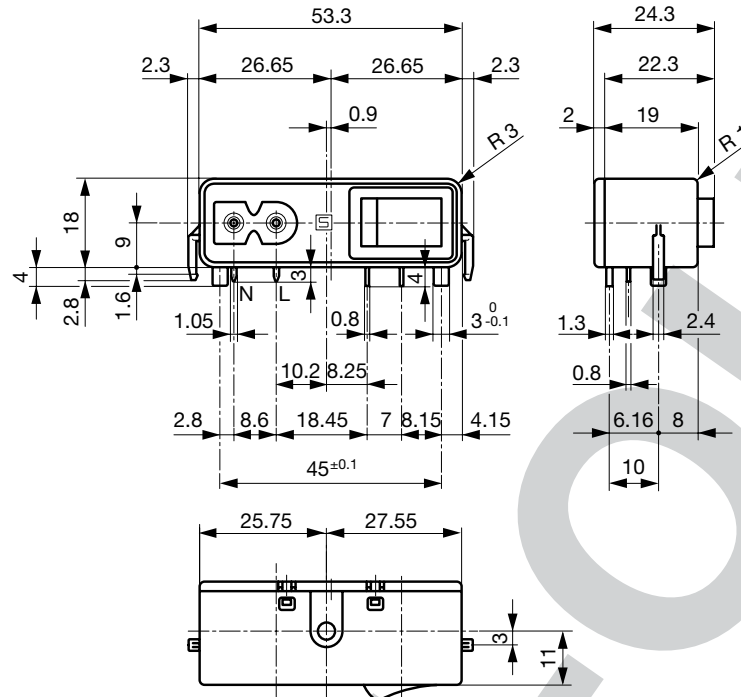
Organisation	Design	Norm	Beschreibung
	Geeignet für Anwendungen gemäss	IEC/UL 62368-1	Einrichtungen für Audio/Video-, Informations- und Kommunikationstechnik - Teil 1: Sicherheitsanforderungen

### Konformitäten

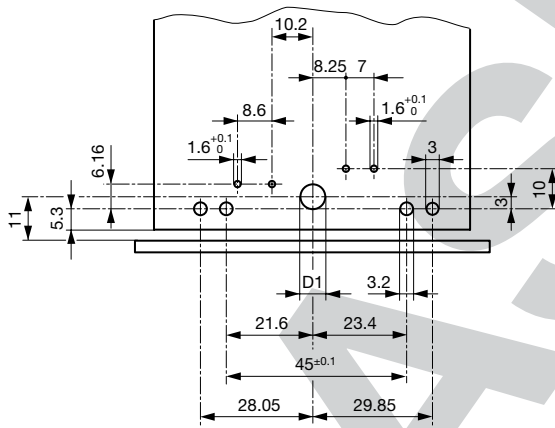
Das Produkt ist konform mit folgenden Richtlinien

Identifikation	Details	Aussteller	Beschreibung
	<a href="#">CE-Konformitätserklärung</a>	SCHURTER AG	Die CE-Kennzeichnung erklärt, dass das Produkt gemäss der EU-Vordnung 765/2008 den geltenden Anforderungen genügt, die in den Harmonisierungsrechtsvorschriften der Gemeinschaft über ihre Anbringung festgelegt sind.
	<a href="#">UKCA-Konformitätserklärung</a>	SCHURTER AG	Die UKCA-Kennzeichnung erklärt, dass das Produkt gemäss dem Britischen Amendment zur Verordnung (EC) 765/2008 den geltenden Anforderungen genügt.
	RoHS	SCHURTER AG	Richtlinie RoHS 2011/65/EU, Ergänzung (EU) 2015/863
	China RoHS	SCHURTER AG	Das Gesetz SJ/T 11363-2006 (China RoHS) ist seit dem 1. März 2007 in Kraft. Ähnlich wie bei der EU-Richtlinie RoHS.
	REACH	SCHURTER AG	Am 1. Juni 2007 trat die Verordnung (EG) Nr. 1907/2006 zur Registrierung, Bewertung, Zulassung und Beschränkung chemischer Stoffe 1 (kurz: "REACH") in Kraft.

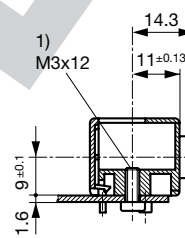
Abmessungen [mm]



Mit Schutzabdeckung  
 Die Größe des Montageausschnittes kann selbst bestimmt werden.  
 Bohrplan / CMF1 und CMF2

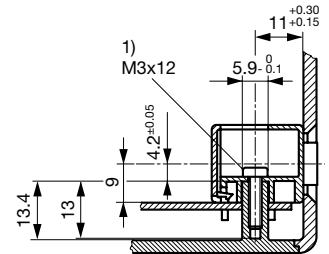


Befestigung von unten auf Print oder Gehäuseboden



1) Selbstschneide-Schraube

Befestigung von oben auf Print oder Gehäuseboden



1) Selbstschneide-Schraube

D1 = 6.2 mm Befestigung von oben / D1 = 3.6 mm Befestigung von unten  
 Leiterplatte max. 1.6 mm / Nicht tolerierte Masse:  $\leq 15 = \pm 0.05$  /  $> 15 = \pm 0.10$   
 Bohrplan CMF4 und CMF5 spiegelverkehrt

Alle Varianten

Geräteverbindungen	Montageseite	Schutzabdeckung	Schutzleiter	Schutzleiterrichtung	Bestell-Nummer
C8p	von oben	mit Schutzabdeckung	-	-	CMF2.1111.12
C8p	von oben	ohne Schutzabdeckung	-	-	CMF2.1011.12
C8p	von unten	mit Schutzabdeckung	-	-	CMF2.1131.12
C8p	von unten	ohne Schutzabdeckung	-	-	CMF2.1031.12

Sie können die Verfügbarkeit all unserer Produkte in Echtzeit prüfen: <https://www.schurter.com/de/info-center/support-tools/lagerbestand-distributor>

Verpackungseinheit

50 ST